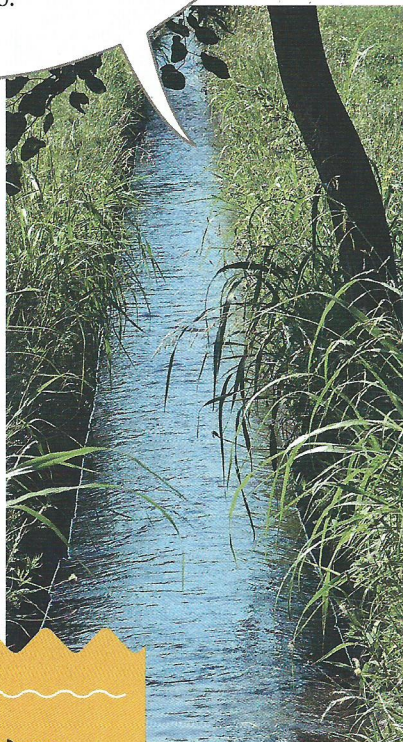


## Da dove viene l'acqua che utilizziamo

Di tutta l'acqua presente sul nostro pianeta, solo lo 0,0003% del totale è utilizzabile dagli esseri umani. In questa lezione descriveremo i principali usi dell'acqua e le sue fonti di approvvigionamento.

Nelle nostre campagne è facile vedere appezzamenti di terra coltivata delimitati da corsi d'acqua artificiali. La loro presenza consente di irrigare in modo regolare ampie superfici di terreno agricolo.



### Rispondi

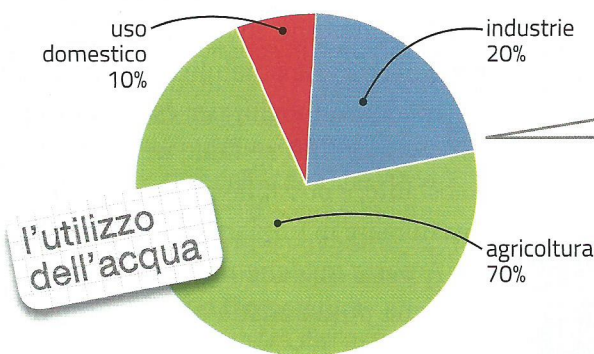
- Perché l'acqua è una risorsa indispensabile?

## L'acqua è una risorsa essenziale

Nel mondo, le risorse idriche non sono ripartite in modo equo. In alcuni Paesi dell'Africa, per esempio, la maggior parte della popolazione non dispone di acqua potabile, mentre in molti Paesi industrializzati si preleva più acqua di quanta il ciclo naturale ne possa fornire, sfruttando i bacini e sprestando questa risorsa.

L'acqua che serve per usi agricoli e per alcune industrie non necessita di particolari caratteristiche o trattamenti e viene in gran parte prelevata direttamente dai corsi d'acqua, costruendo delle canalizzazioni.

Dopo essere stata utilizzata per attività industriali, dopo aver attraversato un terreno agricolo, dopo essere finita negli scarichi dei nostri impianti domestici, l'acqua ha modificato le sue caratteristiche: ha raccolto sostanze che la rendono inquinata, oppure ha modificato in modo consistente la sua temperatura. L'inquinamento dell'acqua è un'emergenza globale.



Sul totale del prelievo di acqua che viene fatto nel mondo, si stima che la maggior parte serva all'agricoltura, il 20% sia utilizzato dalle industrie, mentre solo il 10% sia impiegato per usi domestici.

L'acqua è importante per molte attività industriali: serve per pulire macchinari e impianti, per produrre impasti o miscele e per raffreddare macchine o reattori.



Gli usi civili richiedono disponibilità di acqua per bere, per cucinare, per l'igiene personale e la pulizia della casa. Fino a pochi decenni fa in molte abitazioni non arrivava l'acqua, che perciò si attingeva dai pozzi e dalle fontane.

